



GIEßEREI**BRAGONZI**

Lonate Pozzolo (VA)

KONTAKT DATEN UND AUSKÜNFTE

Nennen	Bragonzi Spa Fonderie Costruzioni Meccaniche
Adresse	Via Dante, 36 - 21015 Lonate Pozzolo (VA)
Tel (Export manager)	+39 039 2848636
Fax (Export manager)	+39 039 2025821
Mail (Export manager)	info@gslexport.it
Mitarbeiter	60
Umsatz	8,5 milioni

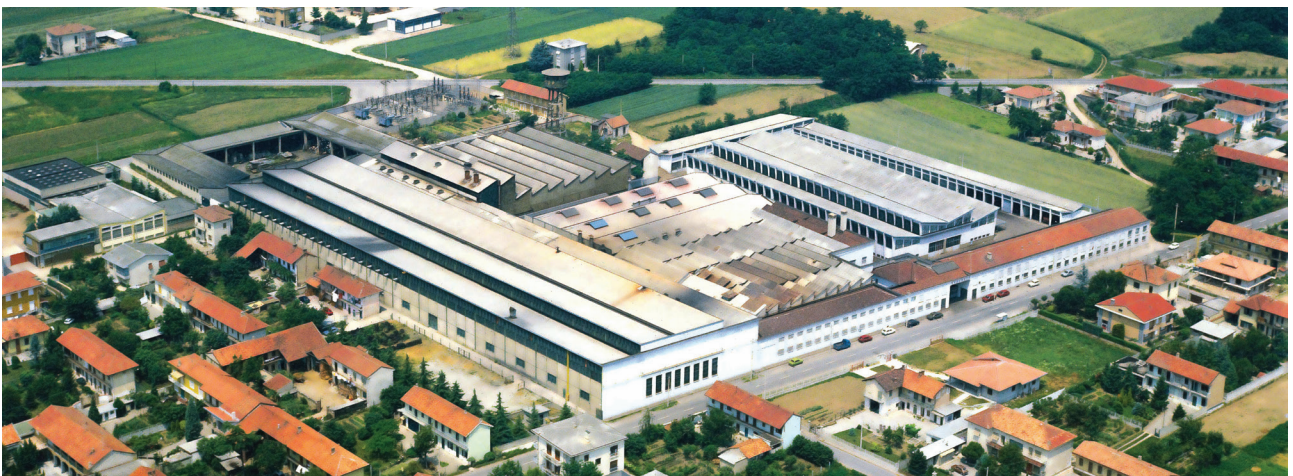
**Abteilung Eisengussgiesserei
und spezielle (reibfeste)
Legierungen. Grau- und
Sphäroguss 0-100 kg
und 1000-10000 kg**

ORGANISATION**Erfahrungen**

Seit 75 Jahren ist Bragonzi Spa aus Tradition in der Herstellung komplexer Eisengussprodukte tätig. Die Giesserei stellt Gussstücke aus Gusseisen mit Lamellengraphit, Sphäroguss, Chromweißguss, Ni-Hard und Ni-Resist mit Gewichten von 0,1 bis 10.000 kg her. In den letzten Jahren hat die Firma ihre Positionierung auf dem Markt verstärkt, indem sie sich auf die Entwicklung, die Technologien und die Vertikalisierung des Produktionsprozesses mit direkter Kontrolle aller Bearbeitungsstufen konzentriert hat. Diese Entscheidungen haben Bragonzi ermöglicht, sich bei den Benutzern und den wichtigsten

Industriegruppen

der Welt in verschiedenen Anwendungsbereichen einen Namen zu machen. Über 60% der Produktion betreffen chromhaltige reibfeste Legierungen, die mit dem eingetragenen Warenzeichen Crom-Hard® hergestellt werden. Neben der Giesserei verfügen Bragonzi über eine mechanische Werkstatt, wo die mechanischen Bearbeitungen der Gussstücke und die Herstellung der horizontalen Bohrstellen erfolgen. Die Firma hat eine Oberfläche von ungefähr 35.000 m² und ist wenige Kilometer vom Mailänder Flughafen Malpensa entfernt.



**GSL - EXPORT Group Subfor Lombardy - via Gaslini, 1 - 20900 Monza (MB) Italy • P.IVA 02281320966
T. +39.039.2848636 • F. +39.039-2025821 • M. info@gslexport.it • W. www.gslexport.it**



GIEßEREI

BRAGONZI

Lonate Pozzolo (VA)

BETRIEBSPOLITIK

Die Werte, die seit jeher die Firma Bragonzi Spa kennzeichnen, liegen in ihrer Geschichte und ihrer an Vollkommenheit orientierten Produktionstradition. Wir zielen auf wirkungsvolle Erneuerung und produzieren auf umweltschonende Weise, um unseren Kunden immer das beste und günstigste Produkt zu bieten.

ANWENDUNGEN

Der Eisenguss von Bragonzi wird in verschiedenen Bereichen benutzt. Besonders die verschleißfesten Legierungen Crom-Hard® und Ni-Hard werden für folgende Hauptanwendungen gebraucht:

Zement- und Förderungsindustrie

- Panzer für Rohrmühlen, Panzer und Hammer für Brecher.

Mahlungsindustrie

- Walzen und Bahnen zur Mahlung von Kohle, Lehm, Bentonit usw.

Mischung Industrie

- Flügel für Mischapparate mit horizontaler oder vertikaler Achse, Turbomischer usw.
- Verkleidungspanzer für Mischungsbecken

Energieindustrie

- Ersatzteile für Kraftwerke

Weitere Anwendungen

- Pumpen für Reibstoffe, Betonpumpen.
- Ersatzteile für Landwirtschaftsmaschinen.
- Verschleißteile für Sandstrahlgebläse und Kugelstrahlmaschinen.
- Verschleißteile für Holzmahlungsanlagen.
- Hammer für Feldbestellungsmaschinen.

ANLAGEN

Bragonzi verfügt über ein leistungsfähiges Labor. Dank einer guten Auswahl von modernen Instrumenten und qualifizierter Technikern werden Kontrolle vom ganzen Produktionszyklus, sowie Prüfung der Gussstücke durchgeführt. Zur Verfügung der Gießerei stehen folgende Hauptanlagen:

Schmelzöfen

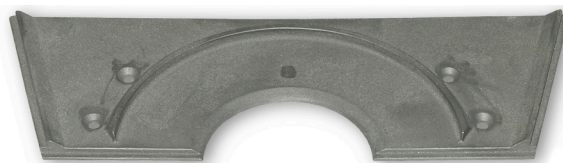
- 5 elektrische Induktionsöfen mit einem Fassungsvermögen von 2 bis 15 Tonnen:
- 2 elektrische Mittelfrequenzöfen mit einem Fassungsvermögen von 6 Tonnen (3000 kW)
- 1 elektrischer Ofen mit einem Fassungsvermögen von 15 Tonnen
- 1 elektrischer Ofen mit einem Fassungsvermögen von 6 Tonnen
- 1 elektrischer Mittelfrequenzofen mit einem Fassungsvermögen von 2 Tonnen.

Kernmacherei

Diese Abteilung ist mit verschiedenen Anlagen zur Kernherstellung versehen. Kerne werden durch verschiedenen Methoden (Fascold, Cold-Box und selbsthärtendes Verfahren) produziert.

Automatische Formerei

Die Nassgussformerei wird durch eine moderne automatische Anlage durchgeführt. Das Giessen erfolgt durch eine mechanisierte Anlage, die die Impfung des Eisengusses unmittelbar beim Giessen durchführen kann.



GSL - EXPORT Group Subfor Lombardy - via Gaslini, 1 - 20900 Monza (MB) Italy • P.IVA 02281320966
T. +39.039.2848636 • F. +39.039-2025821 • M. info@gslexport.it • W. www.gslexport.it



GIEßEREI

BRAGONZI

Lonate Pozzolo (VA)

“No-Bake”-Formerei

Die “No-Bake”-Formerei erfolgt sowohl durch eine mechanisierte “Fast-Loop”-Anlage, die Formkasten bis 1200x1500 mm herstellen kann, als auch handgemacht im Kasten oder in der Giessgrube. Die Anlagen sind mit Mischapparaten ausgestattet, die verschiedene Formmischungen nach den Bedürfnissen der Gussstückproduktion automatisch vorbereiten können.

Behandlungen

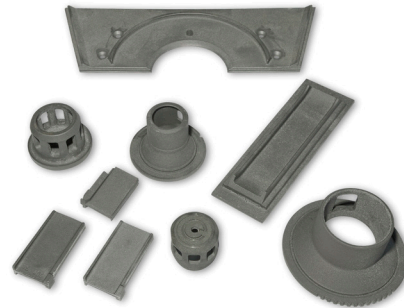
Die Abteilung verfügt über viele elektrische und Methan-Behandlungsöfen, die uns erlauben, die Wärmebehandlungen der Gussstücke durchzuführen: Entspannung – Glühen – Härten – Anlassen. Zum Härten und Anlassen kleiner Gussstücke benutzt die Abteilung automatische Durchlauföfen, die immer ein einheitliches Ergebnis gewährleisten.

Fertigbearbeitung

Die Schnittabteilung verfügt über viele Kabinen, die mit hängenden Schleifscheiben und Trennmaschinen zum Entgraten großer Gussstücke versehen sind. Die Abteilung verfügt außerdem über Cluster-, Karren-, Drehtisch- und Rollteppichsandstrahlapparate zur Fertigbearbeitung der Gussstücke.

Mechanische Bearbeitungen

Neben den oben erwähnten Leistungen, die die Gießerei zur Verfügung der Kunden stellt, hat die Firma eine ausgestattete Abteilung zur mechanischen Bearbeitung der Gussstücke. Diese Abteilung ist mit verschiedenen NC-Werkzeugmaschinen versehen, unter anderem hori zontalen Arbeitsstellen, Bohr und Fräsmaschinen, Karussell- und Leitspindeldrehbänken sowie Schleifmaschinen zur vollständigen individualisierten Bearbeitung der Gußstücke. Die Firma umfasst auch eine Montage- und Lackierungsabteilung.



QUALITÄTSKONTROLLE

Die Firma verfügt über ein leistungsfähiges mit modernen Einrichtungen und qualifizierten Technikern ausgestattetes Labor zur Kontrolle aller Produktionsstufen, um ein anhaltendes hohes Qualitätsniveau zu garantieren. Alle durch ein Quantometer durchgeführten Gussstückanalysen werden im Labor zur Nachvollziehbarkeit der Herstellung verzeichnet. Das Labor ist außerdem in der Lage, folgende Hauptkontrollen und -prüfungen durchzuführen:

- **Chemische Analyse**
Spektrometer ARL Eltra FKV
- **Zugversuche**
Zugmaschine Metro Com
- **Kerbschlagversuche**
Pendelhammer Metro Com
- **Härteversuche**
Härteprüfer Ernst
- **Ultraschallverfahren**
Gilardoni-Gerät mit qualifiziertem Bediener nach der 2. Ebene der Standard UNI EN 473 ISO 9712
- **Metallographische Prüfungen**
Mikroskop Reichert
- **Kontrolle mit Durchdringungsmitteln**



**GSL - EXPORT Group Subfor Lombardy - via Gaslini, 1 - 20900 Monza (MB) Italy • P.IVA 02281320966
T. +39.039.2848636 • F. +39.039-2025821 • M. info@gsexport.it • W. www.gsexport.it**