



**FONDERIA**  
**BRAGONZI**  
Lonate Pozzolo (VA)

**DATI ANAGRAFICI E INFORMAZIONI UTILI**

Nome	Bragonzi Spa Fonderie Costruzioni Meccaniche
Indirizzo	Via Dante, 36 - 21015 Lonate Pozzolo (VA)
Tel (Export manager)	+39 039 2848636
Fax (Export manager)	+39 039 2025821
Mail (Export manager)	info@gslexport.it
Dipendenti	60
Fatturato	8,5 milioni

**Fonderia ghisa e leghe speciali antiusura. Ghisa grigia e sferoidale da 0-100 kg e da 1000-10.000 kg**

**ORGANIZZAZIONE**

**Esperienze**

Bragonzi Spa può vantare più di 75 anni di attività e di forte tradizione nella realizzazione di manufatti in ghisa di grande complessità. La fonderia produce getti in ghisa lamellare, sferoidale, ghise bianche al cromo, Ni-Hard e Ni-Resist con pesi da 0,1 a 10.000 Kg. In questi anni l'azienda ha potenziato la propria posizione nel mercato grazie all'attenzione dedicata alle scelte progettuali, alle tecnologie utilizzate ed alla completa verticalizzazione del processo produttivo, con un diretto controllo di tutte le fasi di lavorazione.

Tali scelte aziendali hanno così consentito alla Bragonzi di affermarsi presso gli utilizzatori ed i gruppi industriali leader nel mondo in diversi settori applicativi. Oltre il 60% della produzione riguarda leghe resistenti all'abrasione ad alti tenori di Cromo prodotte con il marchio registrato Crom-Hard®. Alla attività della fonderia si affianca quella dell'officina meccanica dove vengono effettuate le lavorazioni meccaniche dei getti e la costruzione dei centri orizzontali di alesatura Bragonzi. L'azienda è situata su un'area di circa 35.000 mq a pochi chilometri dall'aeroporto di Milano Malpensa.



**GSL - EXPORT Group Subfor Lombardy - via Gaslini, 1 - 20900 Monza (MB) Italy • P.IVA 02281320966**  
**T. +39.039.2848636 • F. +39.039-2025821 • M. info@gslexport.it • W. www.gslexport.it**



**FONDERIA**

**BRAGONZI**

Lonate Pozzolo (VA)

## POLITICA AZIENDALE

I valori che da sempre caratterizzano la società Bragonzi Spa risiedono nella sua storia e nella sua tradizione produttiva ispirata all'eccellenza. Fare impresa innovando efficacemente, producendo nel rispetto dell'ambiente per dare al cliente sempre il miglior prodotto al prezzo più basso.

## APPLICAZIONI

Le ghise prodotte dalla BRAGONZI SpA trovano applicazione nei campi più svariati. In particolare le leghe Crom-Hard® e Ni-Hard resistenti all'usura vengono utilizzate nelle seguenti principali applicazioni:

### Industria del cemento ed estrattiva

- Corazze per mulini tubolari, corazze e martelli per frantoi.

### Industria della macinazione in generale

- Rulli e piste per frantumazione carbone, argilla, bentonite, ecc.

### Industria della miscelazione

- Pale per mescolatori ad asse orizzontale, verticale, per turbomiscolatori, ecc.
- Corazze di rivestimento per vasche di mescolazione.

### Industria energetica

- Parti di ricambio per centrali di produzione energia elettrica.

### Altre applicazioni

- Pompe per materiali abrasivi, pompe per calcestruzzo.
- Parti di ricambio per macchine agricole.
- Parti di usura per sabbiatrici e pallinatrici.
- Parti di usura per impianti di macinazione del legno.
- Martelli per macchine dissodatrici..

## IMPIANTI

Le Fonderie Bragonzi Spa sono dotate di un efficiente laboratorio equipaggiato con moderne attrezzature e tecnici qualificati per il controllo di tutte le fasi del processo produttivo ed il collaudo dei getti fusi.

La fonderia dispone dei seguenti principali impianti:

### Forni Fusori

- 5 Forni Elettrici a induzione con capacità da 2 a 15 tonnellate di cui:
- 2 Forni Elettrici a media frequenza della capacità di 6 t 3.000 kW
- 1 Forno Elettrico della capacità di 15 t
- 1 Forno Elettrico della capacità di 6 t
- 1 Forno Elettrico a media frequenza della capacità di 2 t

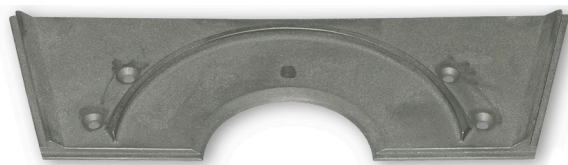
### Animisteria

Il reparto è dotato di diversi impianti per la produzione delle anime che sono preparate con vari sistemi:

Fascold, cold-box e autoindurente.

### Formatura Automatica

La formatura con terra a verde viene effettuata con un moderno impianto automatico. La colata avviene con un sistema meccanizzato in grado di effettuare l'inoculazione della ghisa direttamente sulla colata.



**GSL - EXPORT Group Subfor Lombardy - via Gaslini, 1 - 20900 Monza (MB) Italy** • P.IVA 02281320966  
T. +39.039.2848636 • F. +39.039-2025821 • M. info@gslexport.it • W. www.gslexport.it



---

**FONDERIA**  
**BRAGONZI**  
Lonate Pozzolo (VA)

---

### Formatura "No-Bake"

La formatura con processo "no-bake" viene effettuata sia con un impianto meccanizzato tipo "fast-loop" in grado di produrre staffe e motte sino alla dimensione di 1200x1500 mm, che a mano in staffa o in fossa. Gli impianti sono dotati di mescolatori in grado di preparare in modo automatico diverse tipologie di miscele di formatura in relazione alle necessità di produzione dei getti.

### Trattamenti

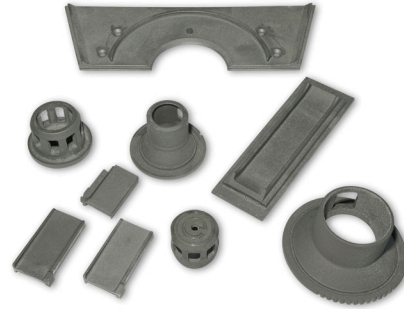
Il reparto è dotato di numerosi forni di trattamento a gas metano ed elettrici nei quali è possibile eseguire i termotrattamenti dei getti fusi: distensione - ricottura - tempra e rinvenimento. Per il trattamento di tempra e rinvenimento di getti di piccole dimensioni il reparto è dotato di forni continui automatici che garantiscono un risultato sempre omogeneo.

### Finitura

La sbaveria è dotata di numerose cabine attrezzate con mole pensili e troncatrici per la sbavatura dei getti di grosse dimensioni. Il reparto dispone inoltre di sabbiatrici a grappolo, a carro, a tavola rotante e a tappeto per la finitura dei getti.

### Lavorazioni Meccaniche

A completamento dei servizi offerti ai clienti del comparto fonderia l'azienda dispone di un attrezzato reparto per la lavorazione meccanica dei getti fusi. Il reparto è dotato di diverse macchine utensili a controllo numerico quali centri di lavoro orizzontali, alesatrici e fresatrici, torni verticali e paralleli, rettifiche per la lavorazione completa a disegno delle fusioni. L'azienda è dotata, inoltre, di un reparto di montaggio e di verniciatura.



### CONTROLLO QUALITÀ

La società si avvale di un efficiente laboratorio equipaggiato con moderne attrezzature e tecnici qualificati per il controllo di tutte le fasi del processo produttivo per garantire un elevato livello qualitativo costante nel tempo. Tutte le analisi delle colate eseguite con un quantometro vengono tenute registrate nel laboratorio per la rintracciabilità della produzione. Il laboratorio è inoltre in grado di eseguire i seguenti principali controlli e collaudi:

#### Analisi chimica

Spettrometro ARL Eltra FKV

#### Prove di trazione

Macchina per trazione Metro Com

#### Prove di resilienza

Pendolo di Charpy Metro Com

#### Prove di durezza

Durometro Ernst

#### Controlli ultrasonori

Strumento Gilardoni con operatore qualificato 2° livello norma UNI EN 473 ISO 9712

#### Controlli micrografici

Microscopio Reichert

**Controllo con liquidi penetranti.**



**GSL - EXPORT Group Subfor Lombardy - via Gaslini, 1 - 20900 Monza (MB) Italy • P.IVA 02281320966  
T. +39.039.2848636 • F. +39.039-2025821 • M. info@gsllexport.it • W. www.gsllexport.it**

---